

JR東海グループ

日本機械保線株式会社



「日本の大動脈」
東海道新幹線の
安全・正確・快適な
運行を支えている
“保線作業”に
触れてみよう！

3/27(水)

1day仕事体験会 開催！

体
験
内
容

- 保守用車の操作体験
- 実際に現場ではたらく保守用車の見学
- 保守用車の整備・検修を行う整備工場の見学
- 工具を使用した保守用車の部品組み立て体験


JR東海グループ

問合せ先

日本機械保線株式会社
総務部

〒108-0075
東京都港区港南二丁目1-95 J R 東海品川ビルB棟
(TEL) 03-6711-9475 (FAX) 03-6716-7219
<https://www.nkh-cjrg.co.jp/>



1day 仕事体験会 開催!

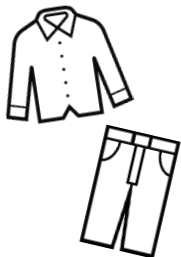
✓ 開催日

2024

3.27(水)

※雨天決行

✓ 服装



動きやすい
服装でお越しください!

※安全靴を貸出しますので、現地で靴を履き替えていただきます。

✓ 当日スケジュール

- 11:30 浜松駅集合
- 12:00 会社説明
- 12:30 注意事項説明
- 13:00 仕事体験
 - ・保守用車見学 & 操作体験
 - ・保守用車の部品組立体験
- 16:00 浜松駅解散

高校生の皆様の
交通費は全額
支給いたします!

※ご自宅最寄駅から浜松駅までの交通費を、
実費で支給いたします。



✓ 開催地・アクセス

整備工場・浜松事業所

〒432-8051 静岡県浜松市中央区若林町514番地

浜松駅から会場まで
送迎いたします



Access by Shinkansen

新幹線でお越しの場合

東海道新幹線 「浜松駅」
「ひかり」もしくは「こだま」をご利用ください

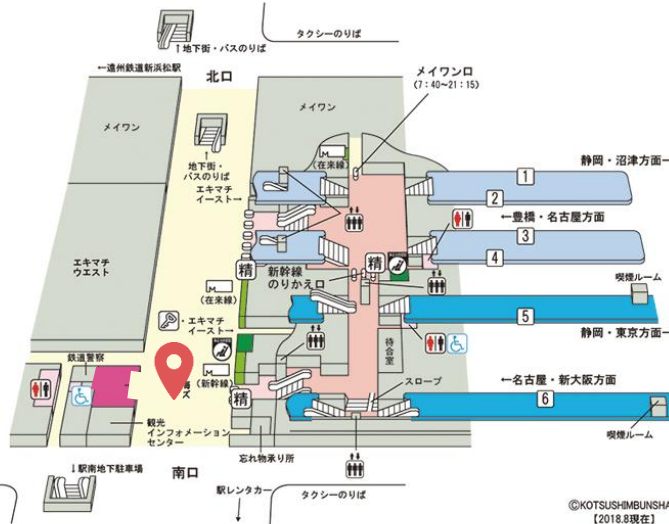
| | | | |
|------|----|---------|----------|
| 東京駅 | から | ひかり 84分 | こだま 112分 |
| 名古屋駅 | から | ひかり 30分 | こだま 45分 |
| 新大阪駅 | から | ひかり 85分 | こだま 119分 |



Access by Train

在来線でお越しの場合

JR東海道線 「浜松駅」
遠鉄電車 「新浜松駅」降車
「浜松駅」まで徒歩7分



集合場所：JR浜松駅 新幹線改札口前

◆注意事項

- ・当日の写真撮影に関しましては、弊社が指定した場所でのみ可能とさせていただきます。
- ・当日は保守用車に乗車いたしますので、安全のためスカート等はご遠慮ください。
- ・昼食は済ませてお越しください。
- ・保護者様のご参加も可能です。交通費は生徒様分のみのご支給となりますので、ご了承ください。
- ・ご応募は先着順です。定員数に達した場合は、募集を締め切る場合がございます。

◆応募方法

- ・担当の先生に参加希望の旨をお伝えください。皆様のご応募をお待ちしております!

応募締切

2024年3月11日